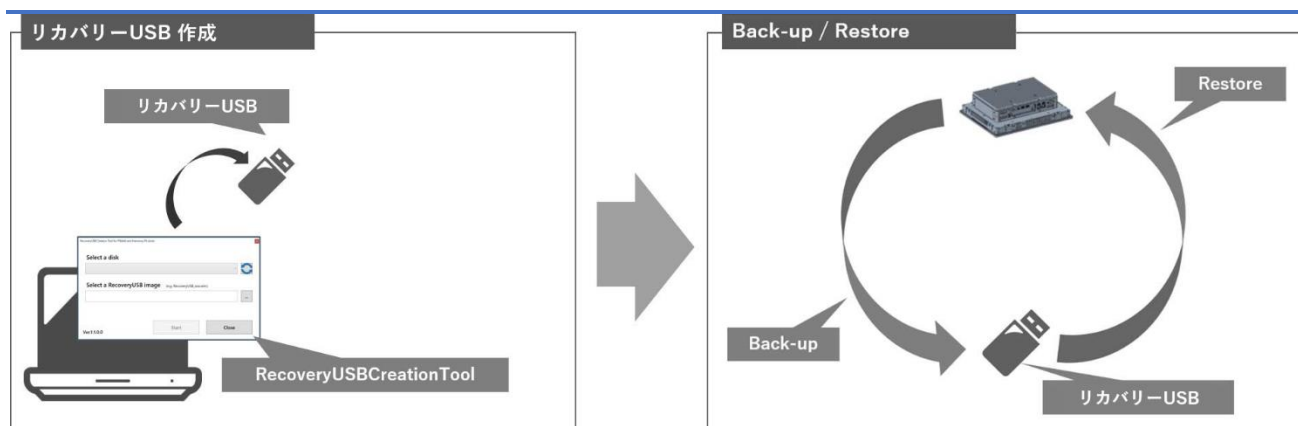



Recovery USB Creation Tool

タイトル	Recovery USB Creation Tool
対応 OS	Windows 10 64bit (ビルドバージョン 1809 以上)
説明	<p>本ツールは、リカバリーUSB を作成するためのツールです。</p> <p>作成したリカバリーUSBを使用することで、本体オペレーションシステムのバックアップ・バックアップイメージを復元することが可能です。</p> <p>バックアップ対象は、C ドライブのみです。</p> <p>リカバリーUSB メモリーとして使用する USB のサイズは、32GB 以上の物を使用してください。</p> <p>リカバリーUSB の使用方法は、ユーザーマニュアルの「バックアップ」および「システムリカバリー」を参照してください。</p> <p>ご注意：</p> <p>リカバリーUSB にする USB メモリー内のデータは、本ツール実行時にすべて削除されます。</p> <p>リカバリーUSB の作成には数十分掛かります。</p> <p>Recovery USB Creation Tool で作成したリカバリーUSB は、製品のリカバリーイメージは含まれておりません。</p> <p>作成したリカバリーUSBを使用することで、本体オペレーションシステムのバックアップ・バックアップイメージを復元することが可能です。</p> <p>バックアップイメージは、リカバリーUSB の"Other label"直下に保存してください。</p> <p>リカバリーUSB の使用方法・オペレーティングシステムのシステムリカバリーおよびバックアップに関しては、ユーザーズマニュアルをご確認ください。</p>
セキュリティガイド	<p>ご利用前にダウンロードファイルのハッシュ値を確認してください。</p> <p>ファイル名：RecoveryUSB_Ver.4.0_WEB.wim</p> <p>MD5: 40DF08ABF96ABC3A92DD9D8F63672372</p> <p>SHA-1: 0E4B13D8E39F88135BC5AA279A31CD7379E6828F</p> <p>SHA-256: 74E093CD9DAB1D313B940F795BAECD8FE7C7DCECD714EE9CC1AFE125EDEAA8EF</p>

構成イメージ



Recovery USB Creation Tool 使用方法

1. すべての接続デバイスを取り外し、本体にリカバリーUSBとして使用する USB メモリーを接続してください。
2. "RecoveryUSBCreationTool.exe"を実行してください。
3. "Select a disk"よりリカバリーUSBとして使う USB メモリーを選択してください。
ツール起動後に USB メモリーの挿抜を行った場合は、 更新ボタンよりプルダウンリストの更新をして下さい。

例

Select a disk

2 - Innodisk USB Drive 3ME - 30GB



4. "Select a RecoveryUSB image"の右側のアイコンをクリックし、wim ファイルを選択してください。
Win ファイルはリカバリーUSB のイメージデータです。

補足:

リストア・バックアップに必要な時間は、USB の性能に依存します。

高性能な USB・SSD をお使い頂くことでリストア・バックアップを短縮することが可能です。

例

Select a RecoveryUSB image (e.g. RecoveryUSB_xxx.wim)

onTool_Ver.x.x.x.x_WIM_x.x¥RecoveryUSB_Ver.x.x_WEB.wim

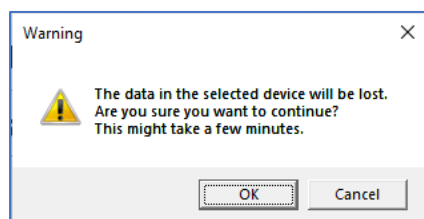


RecoveryUSB_Ver.x.x_WEB.wim

5. **Start** ボタンを押してください。

6. "Warning Message"が表示されます。内容を確認し OK ボタンを押してください。

完了まで数十分掛かります。



7. 作成完了

